

附件：

北京市文物保护标准化发展规划  
( 2014~ 2020年 )

北京市文物局  
北京市质量技术监督局  
二〇一四年六月

# 目 录

前 言 .....	1
一、工作背景 .....	2
(一) 发展现状 .....	2
(二) 存在问题 .....	3
二、总体要求 .....	4
(一) 指导原则 .....	4
(二) 发展目标 .....	5
三、重要任务 .....	6
(一) 构建北京市文物保护标准体系 .....	6
(二) 制定文物保护标准重点项目 .....	7
(三) 提升文物保护标准普及效果 .....	7
(四) 加强文物保护标准实施力度 .....	8
(五) 建设文物保护标准化人才队伍 .....	8
(六) 推动标准化工作的交流与合作 .....	8
四、保障措施 .....	9
(一) 政策保障 .....	9
(二) 经费保障 .....	9
(三) 激励措施 .....	9
(四) 完善措施 .....	10
五、附录 .....	10
图一 北京市文物保护标准体系生成模型 .....	11
图二 北京市文物保护标准体系结构 .....	12
图三 北京市文物保护标准体系框架 .....	13
表一 北京市文物局组织或参与制修订的标准项目 .....	14
表二 文物保护标准统计表 .....	15
表三 文物保护标准一览表 .....	16
表四 文物保护标准制定项目指南 .....	21
表五 2014~2020年北京市文物保护标准重点制定项目 .....	27

# 北京市文物保护标准化发展规划 (2014~2020年)

## 前 言

标准<sup>1</sup>是国家和城市核心竞争力的基本要素，是促进产业结构升级的重要工具，是实现社会管理目标的有效方法。《北京市国民经济和社会发展的第十二个五年规划纲要》中明确提出“实施标准化<sup>2</sup>战略”，《国家文物博物馆事业发展“十二五”规划》将标准化建设列入“加强文物保护能力建设”的重要举措，并作为文物、博物馆事业发展的“法制保障”、“体制机制保障”。推进北京市文物保护标准化发展，既是构建首都标准体系<sup>3</sup>的有力支撑，也是提升首都文物保护工作水平和文物保护科技创新的重要保障。

为推动北京市文物保护标准化工作扎实、有序地发展，明确北京市文物局在今后一段时期内标准化工作的方向和重点，根据《社会管理和公共服务标准化工作“十二五”行动纲要》、《首都标准化战略纲要》及《重点任务分解方案》等有关部署，特编制本规划。

---

<sup>1</sup> **标准**：为了在一定的范围内获得最佳秩序，经协商一致制定并由公认机构批准，共同使用的和重复使用的一种规范性文件。标准宜以科学、技术和经验的综合成果为基础，以促进最佳的共同效益为目的。

<sup>2</sup> **标准化**：为了在一定范围内获得最佳秩序，对现实问题或潜在问题制定共同使用和重复使用的条款的活动。标准化涉及标准文件的编写过程、征求意见过程、审查发布过程和使用过程等。

<sup>3</sup> **标准体系**：是一定范围内标准按其内在联系形成的科学的有机整体。它包括现有的、正在制定的和应着手制定的各类标准，是促进一定范围内的标准组成趋向科学化和合理化的手段。

本规划提出了今后一段时期内全市文物保护标准化发展的指导原则、发展目标、标准体系、重要任务和保障措施，是北京市文物保护标准化工作的指导文件。

本规划期限为 2014 年至 2020 年，其中，2014 年至 2015 年为规划近期，2016 年至 2020 年为规划中远期。

## 一、工作背景

### （一）发展现状

2003 年，国家文物局首次将行业标准<sup>4</sup>化建设作为文化遗产保护中长期科技发展战略研究中的重要组成内容。2004 年，国家标准化管理委员会明确了国家文物局对于文物保护行业标准的归口管理权，并确定了所管理的五大领域：1. 不可移动文物；2. 可移动文物；3. 文物调查与考古发掘；4. 博物馆；5. 文物保护、博物馆信息化及信息建设。2006 年，国家文物局《文化遗产保护科学和技术“十一五”发展规划》将行业标准化建设列为主要任务。同年，正式成立了全国文物保护标准化技术委员会（以下简称“文标委”）。2007 年，首批文物保护行业标准发布。2008 年，由文标委组织制定的首批国家标准<sup>5</sup>发布。截至 2014 年初，由文标委归口管理的国家标准已发布 12 项，正在制定的 30 项；行业标准已发布 62 项，正在制定的 38 项。另有其他部门制定的，主要涉及文物工程、文物安全的国家标准、行业标准十余项，且多为

---

<sup>4</sup> **行业标准：**在国家的某个行业通过并公开发布的，对没有国家标准而又需要在全国某个行业范围内统一的技术要求所制定的标准。

<sup>5</sup> **国家标准：**由国家标准机构通过并公开发布的，需要在全国范围内统一的标准。

强制性标准<sup>6</sup>。

文物保护地方标准<sup>7</sup>化工作相对薄弱，仅有极少数省份开展过相关工作，且以文物安全类标准为主。北京市文物局的标准化工作起步较快，自 2009 年被北京市质量技术监督局明确为北京市文物、博物馆行业标准的组织实施单位后，2010 年即编制发布了第一项文物保护地方标准《文物建筑雷电防护技术规范》，2011 年相继发布了《文物建筑消防设施设置规范》，有效提高了文物建筑防雷、消防设施设置的技术水平，保障了文物安全。2012 年起陆续发布了 4 项《文物建筑修缮工程操作规程》地方标准，规范了本市文物建筑修缮工程的施工与管理。截至 2014 年初，已发布文物保护地方标准 6 项，组织编制或参与制定 5 项；完成修订行业标准 1 项、正在编制 3 项（表一）。

## （二）存在问题

北京市文物保护标准化工作的问题主要表现在以下方面：

### 1、文物保护标准化工作进展缓慢

传统的文物保护技艺多为师徒传承、依赖经验、手工操作且较难定量化。因此，标准的理念在文物保护行业中尚未普及，大多数文博工作者不了解标准的概念、功能和意义，对实践标准没有自觉性，造成标准化工作难以全面推进，制定标准“零敲碎打”，标准宣传贯彻收效不佳。

---

<sup>6</sup> **强制性标准**：保障人体健康，人身、财产安全的标准和法律、行政法规规定强制执行的标准是强制性标准；强制性标准分为全文强制和条文强制。其余为**推荐性标准**。

<sup>7</sup> **地方标准**：在国家的某个地区通过并公开发布的，针对没有国家标准和行业标准，而又需要在省、自治区、直辖市范围内统一的技术要求所制定的标准。

## 2、文物保护标准体系建设相对滞后

文物保护标准尚未形成体系，缺乏统一规划。虽然文物保护行业已经发布或正在制定的标准已逾百项，但是面对文物保护行业涉及的众多领域，总量不足、结构失衡。尤其是已发布的标准以技术标准<sup>8</sup>为主，管理标准<sup>9</sup>为辅，基础标准<sup>10</sup>大量缺失，制约了标准化工作的发展。

## 3、文物保护标准化工作人才匮乏

懂标准的人不懂文物，懂文物的人不懂标准，是掣肘文物保护标准化工作发展的难点。文物保护领域内容庞杂，各专业间区隔明显，仅通过参与标准编制来培养人才，收效缓慢，难以形成结构合理的专业队伍，制约了文物保护标准体系的建立和标准化工作的全面展开。

# 二、总体要求

## （一）指导原则

本规划以“构建体系、突出重点、创新机制、服务全局”为原则。

北京市文物保护标准化工作在国家标准、行业标准的框架内，结合北京市文物保护工作的特点、优势和需求，构建适合本市文物、博物馆事业发展的标准体系，推动本市文博单位普遍实施文物保护标准，并鼓励制定适合本单位特点的企业（单位）标准。通过文物保护标准体系的建立与完善，

---

<sup>8</sup> **技术标准**：是对标准化领域中需要协调统一的技术事项所制定的标准。

<sup>9</sup> **管理标准**：是对标准化领域中需要协调统一的管理事项所指定的标准。

<sup>10</sup> **基础标准**：是各标准所必须涉及的各个基本方面的定义和单元，主要包括名称术语、分级分类、图标图例、标志等。

促进全市文物保护工作优化升级。

以建立与完善本市文物保护标准体系，使基础标准、技术标准、管理标准有机配合为重点，统筹地方标准制定项目。根据本市文物保护工作的发展现状，对迫切需要的、起关键作用的、技术领先的、填补标准体系空白的项目优先开展标准研究、制定，确保立项标准的先进性、有效性和适用性，产出效能最大化。

文物保护标准作为文物保护法规系统的重要补充部分，对强化政府宏观管理能力，促进文物、博物馆事业革新升级意义重大。创新文物保护标准化工作管理方式、宣贯形式、人才培养模式，建立符合本市特点的文物保护标准化发展机制，服务、支撑、引领本市文物保护工作向科学化、规范化发展。

## （二）发展目标

### 1、总体目标

根据北京市文物保护工作需要，研究、制定、发布一批科学、合理、有效、便于操作的文物保护地方标准，质量和数量初步满足本市文物、博物馆事业发展需求，与国家标准和行业标准相衔接，构建较为完备的、具有北京市文物保护工作特点的文物保护标准体系。建立标准研究、制定、宣贯、评估、复审等工作流程与管理制度，保障已发布的文物保护标准在全市得以顺利贯彻实施。本市文博工作者普遍具备标准化知识，文物保护标准化人才队伍基本建立。通过全面开展标准化工作，整体提升全市文物保护行业在管理、技术、

服务、理念等方面的软实力。

## 2、阶段目标

近期 2014~2015 年。开展 10 项文物保护标准重点项目的前期研究、编制准备工作，奠定文物保护标准体系基础；建立适合文物保护标准化发展需要的工作流程与管理制度，落实标准化工作的保障措施；加强对已发布标准的宣传、贯彻、实施，提高文博工作者对标准化工作的认知程度。

中远期 2016~2020 年。制定和发布 20 项文物保护标准；在加强不可移动文物标准的同时，填补可移动文物、文物调查与考古发掘、博物馆和信息化等 4 个领域的空白，初步建立起北京市文物保护标准体系；构建一支文物保护标准化人才队伍；全市文物保护行业全面、自觉地使用标准开展各项工作。

## 三、重要任务

### （一）构建北京市文物保护标准体系

本规划在研究文物保护标准对象、类型和业务层次的基础上，生成了北京市文物保护标准体系框架（见附图）。针对已经发布和正在制定、修订的文物保护国家标准、行业标准及北京市地方标准的数量比重（表二）、具体标准项目（表三）开展课题研究，使文物保护标准的类型和数量更加适用于本市的文物保护工作。引导和支持文物保护相关企事业单位以《文物保护标准制定项目指南》（表四）为参考，参与制定重点突出、需求迫切、填补空白的文物保护标准，逐步

构建具有北京市文物保护工作特点、适合文物、博物馆事业发展需要的文物保护标准体系。

## （二）制定文物保护标准重点项目

综合本市文物保护工作的行政管理需求、社会服务要求，在强化文物安全、突出科技优势的基础上，以管理标准为主、基础标准和技术标准为辅，选定了本规划期内本市文物保护标准重点制定项目（表五）。

1、填补基础标准空白。研究制定不可移动文物、可移动文物的认定、分类、定级等基础标准，明确文物基本概念，奠定文物保护标准体系基础。

2、配合政府规章实施。针对2014年实施的《北京市地下文物保护管理办法》，研究制定地下文物相关地方标准，切实推动地下文物保护规章贯彻执行。

3、提高公共服务水平。在全市博物馆推行陈列展览、社会教育标准，有利于改善本市博物馆类型多样、隶属关系复杂而带来的管理问题，提升行业整体水平。

4、强化行业应急能力。保障文物、博物馆安全是文物保护工作的重中之重，研究制定相关标准加强风险评估、预案编制、安全体系建设，防患于未然。

5、突出先进技术优势。针对古建筑安全检测、有机质文物保护等自主研发、技术先进的科技成果，转化为相关标准推广实施，提高本市文物保护科技实力。

## （三）提升文物保护标准普及效果

提升文博工作者对文物保护标准化工作的认知程度，强

化文物保护标准在文物保护行业的适用性，定期举办标准知识讲座和标准宣贯培训，形成“知标准要求、明标准职责、依标准办事”的行业氛围。选取标准量和覆盖面较好的单位开展标准化试点，研究标准化工作参考模型，逐步向全市文物保护行业推行，发挥标准示范的辐射带动作用。扩大文物保护标准制修订和实施评估的社会参与度。

#### **（四）加强文物保护标准实施力度**

建立文物保护法规与文物保护标准相配合的文物保护行业管理体制，以标准支撑行业管理战略转型。通过行政手段将标准推行到文物保护工作各个层面，将标准与资质资格评定、认证、准入等管理手段相结合，将标准纳入文物保护项目设计实施以及文物的日常管理、监督检查、执法处罚的全过程，将标准执行程度作为审批、考核的重要依据，加大标准在管理和质量控制中的作用。

#### **（五）建设文物保护标准化人才队伍**

增加一般文物保护科研课题的标准化要求，将标准研究作为课题立项和验收的重要考核指标。通过标准的制定、修订工作，发掘、培养一支兼具文物保护专业知识和标准化工作技能的复合人才队伍，逐步建立起文物保护标准化专家库，进而筹备北京市文物保护标准化技术委员会。研究标准化工作激励机制和标准化人才评价机制，逐步完善文物保护标准化人才培养、管理制度。

#### **（六）推动标准化工作的交流与合作**

用标准化促进成果产业化，产学研相结合，推动文物保

护科研成果转化为相关标准。鼓励与外省市在文物保护新理念、新技术、新工艺和新材料方面合作开展标准研究制定项目。对实施效果显著的地方标准推荐上升为行业标准、国家标准，扩大大市标准化成果影响力。鼓励翻译、采用国际标准和国外先进标准，在合适的领域逐步与国际并轨，增强本市文物保护行业的竞争力。

## 四、保障措施

### （一）政策保障

北京市文物局设立专业部门和专职人员负责本市文物保护标准化工作，建立文物保护标准化工作制度，研究制定保障文物保护标准实施的行政措施，加强与文标委、市质监局等标准化工作机构的联系，逐步建立全市文物保护标准化工作管理体制，密切标准化工作的交流与合作。

### （二）经费保障

北京市文物局根据标准化年度工作安排，申请标准化工作专项经费。各申请单位应于每年6月30日前将专项经费申请报市文物局。市文物局根据需求申请下年度预算，用于标准研究、制定、宣贯、评估等工作。

### （三）激励措施

北京市文物局认定文物保护标准研究制定工作为科研工作，标准成果参照科研成果相应管理制度同等对待。凡获得文物保护标准制修订立项的本局系统单位，在年度目标责任书完成情况考评中，在科研项目上给予加分。

#### （四）完善措施

本规划确定的标准制定重点项目，是对 2014~2020 年北京市文物保护标准化工作的预期指导。在实施过程中，可以针对遇到的新情况、产生的新问题，根据北京市文物、博物馆事业的发展 and 实际工作需要，对重点项目进行必要的增减、调整和完善。

### 五、附录

图一 北京市文物保护标准体系生成模型

图二 北京市文物保护标准体系结构

图三 北京市文物保护标准体系框架

表一 北京市文物局组织或参与制修订的标准项目

表二 文物保护标准统计表

表三 文物保护标准一览表

表四 文物保护标准制定项目指南

表五 2014~2020 年北京市文物保护标准重点制定项目

#### 参考文献：

1. 《标准的编写》，白殿一等著，中国标准出版社，2009 年 9 月第一版。
2. 全国文物保护标准化技术委员会 2009 年《文物保护标准化体系》制定项目课题成果。

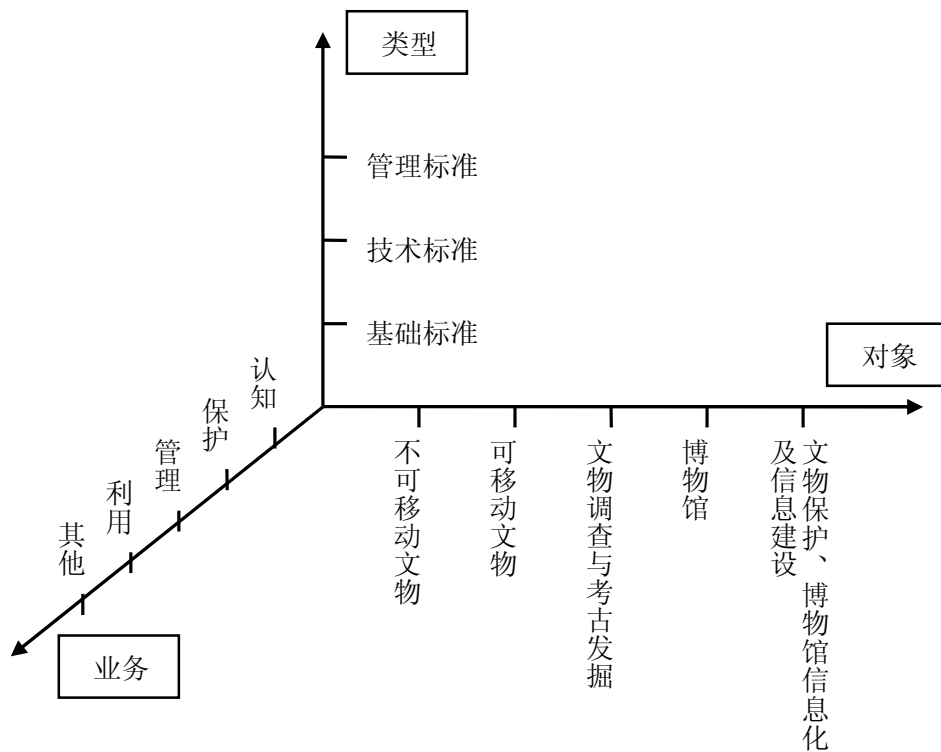
## 说 明

《北京市文物保护标准化发展规划(2014~2020年)》附图说明:

一、《图一 北京市文物保护标准体系生成模型》呈三维结构,横轴为国家文物局归口管理的文物保护标准五大领域,斜轴为文物保护工作的五个业务层次,纵轴为文物保护标准的三种类型。“对象(横轴)+业务(斜轴)+类型(纵轴)”即可形成某一标准方向,交互对应可生成文物保护标准体系。

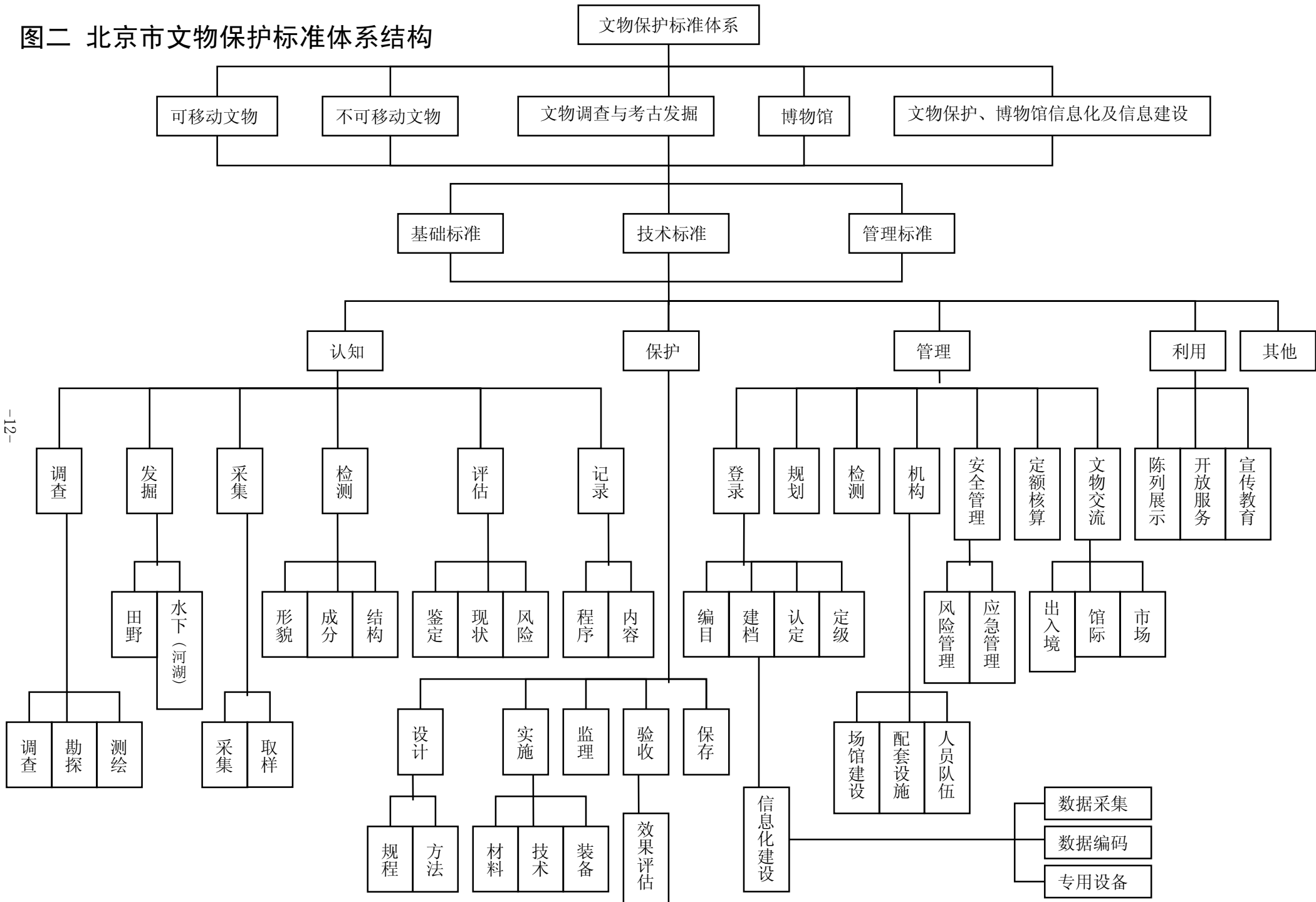
二、《图二 北京市文物保护标准体系结构》,在图一的基础上,进一步细化文物保护工作的内容,生成文物保护标准体系结构图。

三、《图三 北京市文物保护标准体系框架》,在图二的基础上,根据目前国家文物局归口管理的文物保护标准范围,生成现阶段的文物保护标准体系框架。

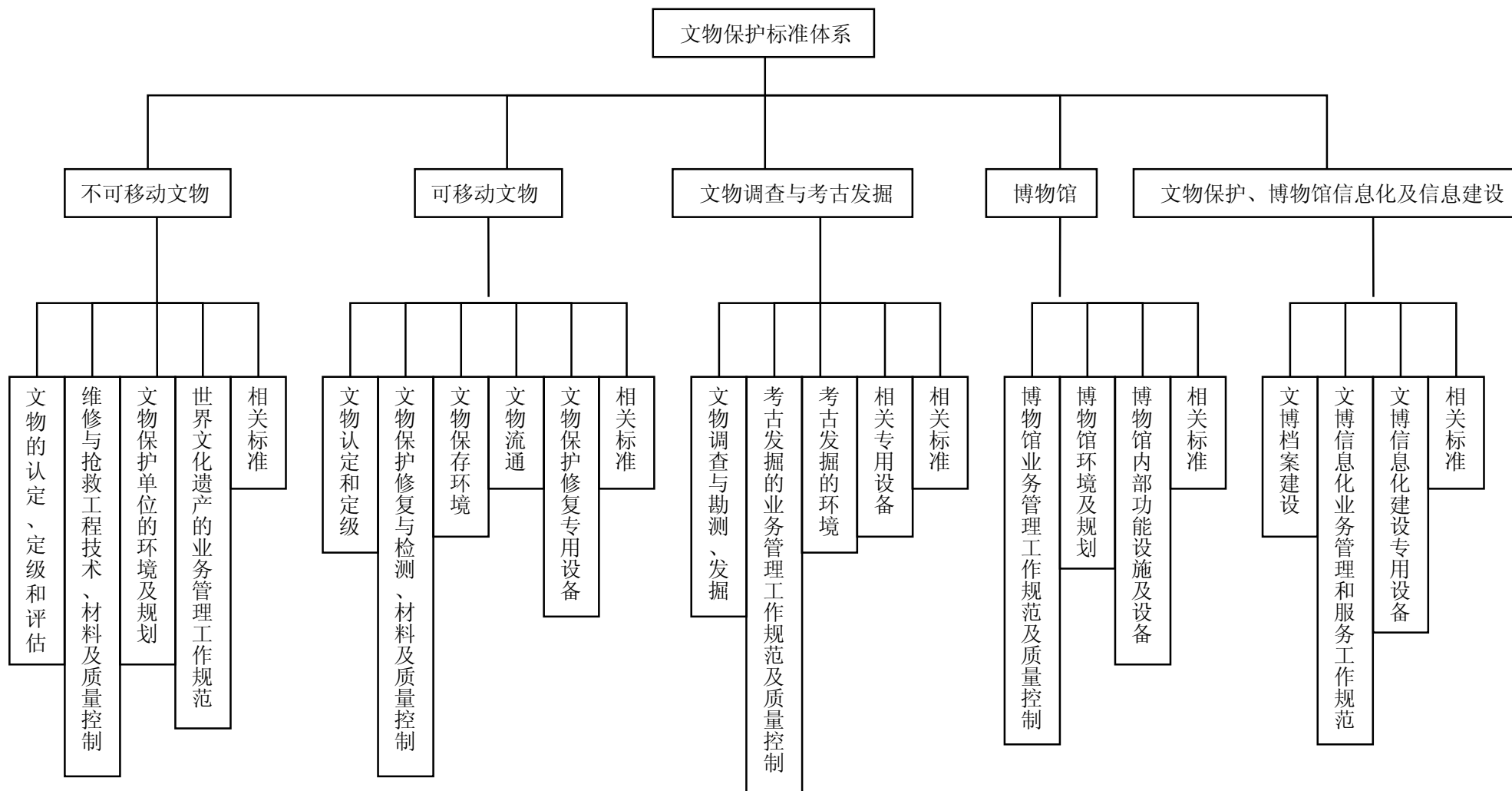


图一 北京市文物保护标准体系生成模型

图二 北京市文物保护标准体系结构



图三 北京市文物保护标准体系框架



表一

## 北京市文物局组织或参与制修订的标准项目

截止2014年4月

序号	标准名称	标准层级	标准号/ 立项编号	起草单位	备注
1	文物建筑雷电防护技术规范	地方标准	DB11/ 741-2010	北京市文物局	已发布
2	文物建筑消防设施设置规范	地方标准	DB11/ 791-2011	北京市文物局	已发布
3	文物建筑修缮工程操作规程 第1部分：瓦石作	地方标准	DB11/T 889.1- 2012	北京市文物工程质量监 督站	已发布
4	文物建筑修缮工程操作规程 第2部分：木作	地方标准	DB11/T 889.2- 2013	北京市文物工程质量监 督站	已发布
5	文物建筑修缮工程操作规程 第3部分：油作	地方标准	DB11/T 889.3- 2014	北京市文物工程质量监 督站	已发布
6	文物建筑修缮工程操作规程 第4部分：彩画作	地方标准	DB11/T 889.4- 2013	北京市文物工程质量监 督站	已发布
7	古建筑结构安全性鉴定技术规 范 第1部分：木结构	地方标准	20131133	北京市古代建筑研究所	一类项目 编制中
8	文物艺术品数据元及数据格式	地方标准	20141150	北京天石网通科技有限 责任公司	一类项目 编制中
9	文物建筑雷电防护技术规范 开放段长城	地方标准	20131099	北京市避雷装置安全检 测中心、北京市文物工 程质量监督站	一类项目 编制中
10	文物建筑保护工程施工管理规 范	地方标准	20142039	北京市文物工程质量监 督站	二类项目 编制中
11	文物建筑保护工程验收规范	地方标准	20142040	北京市文物工程质量监 督站	二类项目 编制中
12	馆藏文物登录规范	行业标准	WW/T0017-2013	秦始皇兵马俑博物馆、 首都博物馆	已发布
13	文物建筑修缮工程质量检验与 评定	行业标准	WW2006-002-T	北京市文物工程质量监 督站	编制中
14	文物建筑修缮工程预算定额 (北方地区)	行业标准	WW2006-003-T	北京市文物工程质量监 督站	编制中
15	近现代文物建筑保护工程设计 方案编写规范	行业标准	WW2008-002-T	北京市古代建筑研究所	编制中

表二

## 文物保护标准统计表

(含国家标准、行业标准、北京市地方标准)

截至2014年4月

序号	分类	已发布标准数			正在编制标准数			本规划 拟制定 标准数	合计
		国标	行标	地标	国标	行标	地标		
1	不可移动文物(合计)	13	23	8	1	8	5	12	70
1-1	文物的认定、定级和评估	0	0	0	0	0	0	2	2
1-2	维修与抢救工程技术、材料及质量控制	6	20	4	1	7	3	2	43
1-3	文物保护单位的环境及规划	2	0	1	0	1	1	7	12
1-4	世界文化遗产的业务管理工作规范	0	0	0	0	0	0	0	0
1-5	相关标准	5	3	3	0	0	1	1	13
2	可移动文物(合计)	4	37	0	22	17	0	3	83
2-1	文物认定和定级	0	0	0	0	0	0	1	1
2-2	文物保护修复与检测、材料及质量控制	1	28	0	3	8	0	1	41
2-3	文物保存环境	0	3	0	0	2	0	0	5
2-4	文物流通	1	2	0	17	1	0	1	22
2-5	文物保护修复专用设备	1	0	0	2	4	0	0	7
2-6	相关标准	1	4	0	0	2	0	0	7
3	文物调查与考古发掘(合计)	0	8	0	0	4	0	0	12
3-1	文物调查与勘测、发掘	0	1	0	0	1	0	0	2
3-2	考古发掘的业务管理工作规范及质量控制	0	6	0	0	2	0	0	8
3-3	考古发掘的环境	0	0	0	0	1	0	0	1
3-4	相关专用设备	0	0	0	0	0	0	0	0
3-5	相关标准	0	1	0	0	0	0	0	1
4	博物馆(合计)	5	1	0	3	4	0	5	18
4-1	博物馆业务管理工作规范及质量控制	3	0	0	1	3	0	2	9
4-2	博物馆环境及规划	1	1	0	1	0	0	0	3
4-3	博物馆内部功能设施及设备	1	0	0	1	0	0	0	2
4-4	相关标准	0	0	0	0	1	0	3	4
5	文物保护、博物馆信息化及信息建设(合计)	2	4	0	1	10	1	0	18
5-1	文博档案建设	0	0	0	0	1	0	0	1
5-2	文博信息化业务管理和服务工作规范	0	0	0	0	0	0	0	0
5-3	文博信息化建设专用设备	0	0	0	0	4	0	0	4
5-4	相关标准	2	4	0	1	5	1	0	13
	总计	24	73	8	27	43	6	20	201

表三

## 文物保护标准一览表

(含国家标准、行业标准、北京市地方标准)

截至2014年4月

序号	领域	业务	标准名称	基础标准	技术标准	管理标准	标准级别 (标准号)	标准状态	备注	
/		文物的认定、定级和评估	/							
1	不可移动文物	维修与抢救工程技术、材料及质量控制	古建筑木结构维护与加固技术规范		√		GB50165-1992	修订国标中	建设部	
2			古建筑砖石结构维护与加固技术规范		√		/	制定国标中		
3			古建筑修建工程质量检验评定标准(北方地区)			√		CJJ39-1991		建设部
4			古建筑修建工程质量检验评定标准(南方地区)			√		CJJ70-1996		建设部
5			古建筑修建工程施工与质量验收规范			√		JGJ159-2008		建设部
6			古建筑保护工程施工监理规范			√		WW/T0034-2012		
7			文物建筑保护工程施工管理规范			√		/	制定地标中	
8			文物建筑保护工程验收规范			√		/	制定地标中	
9			文物保护工程文件归档整理规范			√		WW/T0024-2010		
10			古代木构建筑保护工程施工工序记录规范			√		/	制定行标中	
11			近现代文物建筑保护工程设计方案编写规范			√		/	制定行标中	
12			近现代历史建筑结构安全性评估导则			√		WW/T0048-2014		
13			文物建筑修缮工程质量检验与评定			√		/	制定行标中	
14			文物建筑修缮工程预算定额(北方地区)			√		/	制定行标中	
15			全国统一房屋修缮工程预算定额 古建筑分册			√		GYD602-1995		建设部
16			文物建筑维修基本材料 青砖		√			WW/T0049-2014		
17			文物建筑维修基本材料 青瓦		√			WW/T0050-2014		
18			文物建筑维修基本材料 木材		√			WW/T0051-2014		
19			文物建筑维修基本材料 石材		√			WW/T0052-2014		
20			复制清代官式建筑琉璃构件质量标准			√		/	制定行标中	
21			古代建筑彩画病害与图示		√			WW/T0030-2010		
22			古建筑彩画保护修复技术要求			√		WW/T0037-2012		
23			古代壁画病害与图示		√			GB/T30237-2013		原WW/T0001-2007文标委
24			古代壁画保护修复方案编制规范			√		GB/T30236-2013		文标委
25			古代壁画保护修复档案规范			√		GB/T30235-2013		文标委
26			古代壁画脱盐技术规范			√		WW/T0031-2010		
27			古代壁画地仗层可溶盐分析的取样与测定			√		WW/T0032-2010		
28			古代壁画可溶盐测定 离子色谱法			√		/	制定行标中	
29			干燥类土遗址保护加固工程设计规范			√		WW/T0038-2012	制定国标中	
30			土遗址保护试验技术规范			√		WW/T0039-2012		
31			土遗址保护工程勘察规范			√		WW/T0040-2012		
32			砂岩质文物防风化材料保护效果评估方法			√		WW/T0028-2010		
33			石质文物保护工程勘察设计规范			√		/	制定行标中	
34			古建筑木构件内部腐朽与弹性模量应力波无损检测规程			√		GB/T28990-2012		国家林业局
35			古建筑木构件的非破坏性检测方法及腐朽分级			√		LY/T2146-2013		国家林业局

序号	领域	业务	标准名称	基础标准	技术标准	管理标准	标准级别 (标准号)	标准状态	备注
36	维修与抢救工程技术、材料及质量控制		文物建筑修缮工程操作规程 第1部分：瓦石作		√		DB11/T889.1-2012		
37			文物建筑修缮工程操作规程 第2部分：木作		√		DB11/T889.2-2013		
38			文物建筑修缮工程操作规程 第3部分：油作		√		DB11/T889.3-2014		
39			文物建筑修缮工程操作规程 第4部分：彩画作		√		DB11/T889.4-2013		
40			古建筑结构安全性鉴定技术规范 第1部分：木结构		√		/	制定地标中	
41			仿古建筑工程工程量计算规范			√	GB50855-2013		住建部
42			大遗址保护规划规范			√	/	制定行标中	
43			历史文化名城保护规划规范			√	GB50357-2005		建设部
44			历史文化街区工程管线 综合规划规范			√	DB11/T692-2009		市规委
45			风景名胜区规划规范			√	GB50298-1999		建设部
46	历史文化名村规划设计指南			√	/	制定地标中	市规委		
/	不可移动文物	世界文化遗产的业务管理工作规范	/						
47	相关标准		文物保护单位开放服务规范			√	GB/T22528-2008		文标委
48			博物馆和文物保护单位安全防范系统要求			√	GB/T16571-2012		替代 GB/T16571-1996 公安部
49			文物系统博物馆风险等级和安全防护级别的规定			√	GA27-2002		公安部
50			古建筑防工业振动技术规范		√		GB/T50452-2008		建设部
51			文物建筑防雷技术规范		√		QX189-2013		国家气象局
52			文物建筑雷电防护技术规范		√		DB11/741-2010		
53			文物建筑雷电防护技术规范 开放段长城		√		/	制定地标中	市气象局
54			文物建筑消防设施设置规范		√		DB11/791-2011		
55			宗教活动场所和旅游场所燃香安全规范			√	GB26529-2011		国家宗教局、旅游局
56			中国古典建筑色彩	√			GB / T18934-2003		全国颜色标准化技术委员会
57			风景名胜区分类标准	√			CJJ/T121-2008		住建部
58			公共场所双语标识英文译法 第2部分：旅游景区			√	DB11/T334.2-2006		市外事办
/	可移动文物	文物认定和定级	/						
59	文物保护修复与检测、材料及质量控制		历史图牒档案修裱技术规范		√		DA/T37-2008		国家档案局
60			陶质彩绘文物病害与图示	√			WW/T0021-2010		
61			陶质彩绘文物保护修复方案编写规范			√	WW/T0022-2010		
62			陶质彩绘文物保护修复档案记录规范			√	WW/T0023-2010		
63			陶质文物彩绘保护修复技术要求		√		GB/T30239-2013		文标委
64			石质文物病害分类与图示	√			WW/T0002-2007		
65			石质文物保护修复方案编写规范			√	WW/T0007-2007		
66			石质文物保护修复档案记录规范			√	WW/T0012-2008		
67			馆藏出土竹木漆器类文物病害分类与图示	√			WW/T0003-2007		
68			馆藏出土竹木漆器类文物保护修复方案编写规范			√	WW/T0008-2007		

表三 第2页 共5页

序号	领域	业务	标准名称	基础标准	技术标准	管理标准	标准级别 (标准号)	标准状态	备注	
69	可移动文物	文物保护修复与检测、材料及质量控制	馆藏出土竹木漆器类文物保护修复档案记录规范			√	WW/T0011-2008			
70			出土竹木漆器类文物含水率测定 失重法		√		/	制定行标中		
71			馆藏青铜器病害与图示	√			WW/T0004-2007			
72			馆藏铁质文物病害与图示	√			WW/T0005-2007			
73			室外铁质文物封护工艺规范		√		WW/T0041-2012			
74			室外铁质文物缓蚀工艺规范		√		/	制定行标中		
75			馆藏金属类文物病害与图示	√			/	制定国标中		
76			馆藏金属文物保护修复方案编写规范			√	WW/T0009-2007			
77			馆藏金属文物保护修复档案记录规范			√	WW/T0010-2008	制定国标中		
78			馆藏丝织品病害与图示	√			WW/T0013-2008			
79			馆藏丝织品保护修复方案编写规范			√	WW/T0014-2008			
80			馆藏丝织品保护修复档案记录规范			√	WW/T0015-2008			
81			馆藏丝织品材质老化程度测定 红外光谱分析法		√		/	制定行标中		
82			馆藏纸质文物病害分类与图示	√			WW/T0026-2010			
83			馆藏纸质文物保护修复方案编写规范			√	WW/T0025-2010			
84			馆藏纸质文物保护修复档案记录规范			√	WW/T0027-2010			
85			馆藏砖石类文物病害与图示	√			/	制定国标中		
86			馆藏砖石类文物保护修复档案记录规范			√	/	制定国标中		
87			砖石质文物吸水率测定 表面毛细吸收曲线法		√		/	制定行标中		
88			馆藏书画病害分类、标识及图示	√			/	制定行标中		
89			馆藏书画修复方案编写规范			√	/	制定行标中		
90			馆藏书画修复档案记录规范			√	/	制定行标中		
91			可移动文物病害评估技术规程 陶质文物		√		WW/T0056-2014			
92			可移动文物病害评估技术规程 瓷器类文物		√		WW/T0057-2014			
93			可移动文物病害评估技术规程 金属质文物		√		WW/T0058-2014			
94			可移动文物病害评估技术规程 丝织品类文物		√		WW/T0059-2014			
95			可移动文物病害评估技术规程 竹木漆器类文物		√		WW/T0060-2014			
96			可移动文物病害评估技术规程 馆藏壁画类文物		√		WW/T0061-2014			
97			可移动文物病害评估技术规程 石质文物		√		WW/T0062-2014			
98			馆藏文物保护修复工作量清单计价规范			√	/	制定行标中		
99			文物保存环境	馆藏文物保存环境质量检测技术规范		√		WW/T0016-2008		
100				馆藏文物保存环境检测 气体扩散采样测定方法 甲酸和乙酸的测定		√		WW/T0046-2012		
101				馆藏文物保存环境检测 气体扩散采样测定方法 氨的测定		√		WW/T0047-2012		
102	馆藏文物保存环境控制 调湿材料			√		/	制定行标中			
103	馆藏文物保存环境控制 甲醛吸附材料			√		/	制定行标中			
104	文物流通	文物运输包装规范			√	GB/T23862-2009		文标委		
105		艺术品及博物馆展(藏)品航空运输规范			√	MH/T1047-2012		中国民航局		
106		文物艺术品拍卖规程			√	SB/T10538-2009		商务部		
107		文物出境展览协议书			√	/	制定行标中			
108		文物出境审核规范 总则			√	/	制定国标中			
109		文物出境审核规范 生产工具			√	/	制定国标中			
110		文物出境审核规范 兵器			√	/	制定国标中			
111	文物出境审核规范 乐器			√	/	制定国标中				

表三 第3页 共5页

序号	领域	业务	标准名称	基础标准	技术标准	管理标准	标准级别 (标准号)	标准状态	备注	
112	可移动文物	文物流通	文物出境审核规范 仪仗			√	/	制定国标中		
113			文物出境审核规范 度量衡			√	/	制定国标中		
114			文物出境审核规范 法器			√	/	制定国标中		
115			文物出境审核规范 明器			√	/	制定国标中		
116			文物出境审核规范 仪器			√	/	制定国标中		
117			文物出境审核规范 家具			√	/	制定国标中		
118			文物出境审核规范 金属器			√	/	制定国标中		
119			文物出境审核规范 陶瓷			√	/	制定国标中		
120			文物出境审核规范 漆器			√	/	制定国标中		
121			文物出境审核规范 织绣			√	/	制定国标中		
122			文物出境审核规范 钟表			√	/	制定国标中		
123			文物出境审核规范 烟壶、扇			√	/	制定国标中		
124			文物出境审核规范 笔墨纸砚			√	/	制定国标中		
125			文物保护修复专用设备	可移动文物保护修复室规范化建设与仪器装备基本要求			√	GB/T30238-2013		
126		文物展柜基本技术要求及检测			√		/	制定国标中		
127		文物展柜密封技术要求及检测			√		/	制定国标中		
128		文物展柜质量评估标准				√	/	制定行标中		
129		文物展柜质量检测技术规范				√	/	制定行标中		
130		馆藏文物保存设施 文物包装盒(囊匣)				√	/	制定行标中		
131		馆藏文物包装材料 无酸纸				√	/	制定行标中		
132		相关标准	文物藏品档案规范			√	WW/T0020-2008			
133			馆藏文物登录规范			√	WW/T0017-2013			
134			馆藏文物出入库规范			√	WW/T0018-2008			
135			馆藏文物展览点交规范			√	WW/T0019-2008			
136			文物展品标牌		√		GB/T30234-2013			文标委
137			馆藏文物预防性保护方案编写规范			√	/	制定行标中		
138			馆藏文物防震规范			√	/	制定行标中		
139		文物调查与勘测、发掘	文物调查与勘测、发掘	古代壁画现状调查规范			√	WW/T0006-2007		
140				田野考古钻探记录规范			√	/	制定行标中	
141			考古发掘的业务管理工作规范及质量控制	田野考古出土人类遗骸DNA获取技术规范		√		WW/T0036-2012		
142				田野考古出土体质人类学人骨标本采集及实验室操作规范		√		/	制定行标中	
143				田野考古出土动物标本采集及实验室操作规范		√		WW/T0033-2010		
144				田野考古植物遗存浮选采集及实验室操作规范		√		WW/T0044-2012		
145				碳十四年代测定考古样品采集规范		√		WW/T0042-2012		
146				碳十四年代测定骨质样品的处理方法		√		WW/T0043-2012		
147				碳氮同位素食性分析 骨质样品采集及实验室操作规范		√		WW/T0045-2012		
148				出土文物现场土壤化学指标检测方法		√		/	制定行标中	
149			考古发掘的环境	文物出土现场环境监测与分析标准		√		/	制定行标中	
/	相关专用设备		/							
150	相关标准		田野考古制图			√	WW/T0035-2012			
151			博物馆讲解员资质划分			√	GB/T25600-2010			文标委

表三 第4页 共5页

序号	领域	业务	标准名称	基础标准	技术标准	管理标准	标准级别 (标准号)	标准状态	备注	
152	博物馆	博物馆业务管理工作规范及质量控制	博物馆服务			√	/	制定国标中		
153			博物馆志愿者管理规范			√	/	制定行标中		
154			博物馆展览内容设计规范			√	/	制定行标中		
155			博物馆陈列展览施工规范			√	/	制定行标中		
156			文化服务质量管理体系实施指南 第2部分：室内博物馆			√	GB/T28227.2-2011		全国服务标准化技术委员会	
157			文化服务质量管理体系实施指南 第3部分：室外博物馆			√	GB/T28227.3-2011		全国服务标准化技术委员会	
158		博物馆环境及规划	博物馆建设标准			√	/	制定国标中		
159			博物馆建筑设计规范			√	JGJ66-1991		建设部	
160			图书馆、博物馆、美术馆、展览馆卫生标准			√	GB9669-1996		卫生部	
161		博物馆内部功能设施及设备	博物馆照明设计规范			√	GB/T23863-2009		文标委	
162			博物馆智能化系统使用要求			√	/	制定国标中		
163			相关标准	博物馆突发事件应急预案编制规范			√	/	制定行标中	
164		文物保护、博物馆信息化及信息建设	文博档案建设	大遗址保护空间数据库建设标准			√	/	制定行标中	
/	文博信息化业务管理和服务工作规范		/							
165	文博信息化建设专用设备		基于XML的古代建筑保护信息交换标准		√		/	制定行标中		
166			馆藏文物保存环境监测系统监测终端应用要求			√	/	制定行标中		
167			馆藏文物保存环境监测系统数据库应用要求			√	/	制定行标中		
168			馆藏文物保存环境监测系统网络通信应用要求			√	/	制定行标中		
169	相关标准		文物保护单位标志		√		GB/T22527-2008		文标委	
170			中国文化遗产标志		√		GB/T25601-2010		文标委	
171			长城资源要素分类、代码与图式		√		WW/T0029-2010			
172			京杭大运河空间信息资源分类和编码标准		√		/	制定国标中		
173			古代陶瓷科技信息提取规范 方法与原则				√	WW/T0053-2014		
174			古代陶瓷科技信息提取规范 化学组成分析方法			√		WW/T0054-2014		
175			古代陶瓷科技信息提取规范 形貌结构分析方法			√		WW/T0055-2014		
176			大遗址保护地理信息系统数据字典		√			/	制定行标中	
177			大遗址保护地理信息系统图式图例		√			/	制定行标中	
178			大遗址基础地理数据分层分类编码		√			/	制定行标中	
179			古代建筑保护信息描述标准		√			/	制定行标中	
180			博物馆藏品信息登记著录规范				√	/	制定行标中	
181		文物艺术品数据元及数据格式		√			/	制定地标中		

注： 1. 表中标准号“WW”为文物保护行业标准；标准号“DB11”为北京市地方标准；标准状态为“制定国标中”和“制定行标中”均为全国文物保护标准化技术委员会（文标委）管理；标准状态为“制定地标中”为北京市文物局管理或参与制定。

2. 表中数据由全国文物保护标准化技术委员会和北京市文物局提供，其他部门制定的涉及文物保护的标准通过网络检索整理得来，有可能遗漏。

表四

## 文物保护标准制定项目指南

序号	领域代码	业务代码	标准拟定名称 / 方向	基础标准	技术标准	管理标准	重点项目	备注		
1	不可移动文物	文物认定、定级和评估	不可移动文物认定	√			▲			
2			不可移动文物分类	√				文标委拟制定行标		
3			不可移动文物定级	√			▲			
4			文物保护单位现状评估规范			√				
5		维修与抢救工程技术、材料及质量控制	文物保护单位的环境及规划	古建筑结构安全性鉴定技术规范 砖、石结构		√		▲	课题在研	
6				古建筑抗震性能鉴定标准		√				
7				古建筑抗震加固技术规范		√				
8				古建筑木结构安全预警监测技术规范		√			有研究基础	
9				古建筑木材防腐处理技术规程		√				
10				古建筑木结构阻燃技术规范		√				
11				文物建筑变形监测技术规范		√				
12				文物建筑修缮检测材料取样规程		√				
13				古建筑勘察技术规范		√				
14				古建筑保护设计技术规范		√				
15				古遗址勘察技术规范		√				
16				古遗址保护设计技术规范		√				
17				古墓葬勘察技术规范		√				
18				古墓葬保护设计技术规范		√				
19				石窟寺、石刻勘察技术规范		√				
20				石窟寺、石刻保护设计技术规范		√				
21				古城墙勘察技术规范		√				
22				古城墙保护设计技术规范		√				
23				文物保护工程勘察档案规范				√		
24				文物保护工程设计档案规范				√		
25				文物保护工程勘察设计收费标准				√		文标委拟制定行标
26				文物保护工程设计方案编写规范				√		文标委拟制定行标
27				文物保护工程施工组织设计编制规范				√	▲	文标委拟制定行标
28				文物保护工程报告编制规范				√		
29				文物保护工程工期定额				√		
30				文物保护项目第三方评估规范				√		文标委拟制定行标
31				文物保护项目第三方评估服务质量评估规范				√		文标委拟制定行标
32				文物建筑内部装修规范		√				有研究基础
33				文物保护单位保护范围划定标准			√			
34				文物保护单位保护范围管理规范				√		
35				文物保护单位建设控制地带划定标准			√			
36				文物保护单位建设控制地带管理规范				√		
37				地下文物埋藏区划定标准			√		▲	
38				地下文物埋藏区管理规范				√	▲	
39				地下文物重点监测区划定标准			√		▲	
40				地下文物重点监测区管理规范				√	▲	

序号	领域代码	业务代码	标准拟定名称 / 方向	基础标准	技术标准	管理标准	重点项目	备注	
41	不可移动文物	文物保护单位的环境及规划	地下文物保护预案编制规范			√	▲		
42			文物保护单位环境监测要求		√				
43			文物保护单位日常巡查规范			√			
44			文物保护单位管理使用规范			√			
45			文物保护单位开放服务规范			√			
46			文物保护单位游客承载力评估方法			√			文标委拟制定行标
47			工业遗产保护利用规范				√		文标委拟制定行标
48			乡土建筑保护利用规范				√	▲	文标委拟制定行标
49			名人故居保护利用规范				√	▲	文标委拟制定行标
50			文物保护单位申报文本编写规范				√		
51		世界文化遗产的业务管理工作规范	世界文化遗产申报文本编写规范			√			
52			入选世界文化遗产预备名单资格评定			√			
53			世界文化遗产地风险管理 术语	√					文标委拟制定行标
54			世界文化遗产地风险管理 原则与指南				√		文标委拟制定行标
55			世界文化遗产地风险管理 风险技术评估			√			文标委拟制定行标
56			相关标准	不可移动文物图例图示标志	√				
57		不可移动文物基本术语		√					
58		文物单位消防安全检查规程				√		▲	文标委拟制定行标
59		旧城房屋修缮与保护技术导则				√			有研究基础
60		旧城房屋保护价值调查与认定					√		
61		文物保护单位无障碍设施建设规范					√		有研究基础
62		可移动文物	文物认定和定级	可移动文物认定	√				
63				可移动文物分类	√			▲	文标委拟制定行标
64				可移动文物定级	√				
65				可移动文物征集、入藏标准				√	
66				近现代文物征集、入藏标准				√	
67				文物保护单位修复与检测、材料及质量控制	文物检测样品采集技术规范			√	
68			文物材质分析规范				√		
69			文物工艺分析规范				√		
70			文物测年分析规范				√		
71			文物保护修复效果评测标准					√	
72	文物保护修复材料评价标准						√		
73	馆藏陶瓷文物病害与图示		√						
74	馆藏陶瓷文物修复方案编写规范						√		
75	馆藏陶瓷文物修复档案记录规范						√		
76	馆藏文物保存环境检测 气体扩散采样测定方法 臭氧的测定					√		文标委拟制定行标	
77	馆藏文物保存环境检测 气体扩散采样测定方法 甲醛、乙醛的测定				√		文标委拟制定行标		
78	馆藏文物保存环境检测 气体扩散采样测定方法 二氧化氮、二氧化硫的测定				√		文标委拟制定行标		
79	文物样品的碳十四测年方法 木炭				√		文标委拟制定行标		
80	铁质文物脱盐清洗技术规程				√		有研究基础		
81	生物酶用于古代书画揭裱技术规程				√		▲ 课题在研		
82	文物保存环境	馆藏文物保存措施 文物储存柜架			√			文标委拟制定行标	
83		文物实验室环境控制标准			√				
84		文物修复室环境控制标准			√				

序号	领域代码	业务代码	标准拟定名称 / 方向	基础标准	技术标准	管理标准	重点项目	备注
85	可移动文物	文物保存环境	文物库房环境控制标准		√			
86			文物展厅环境控制标准		√			
87			文物展柜微环境控制标准		√			
88			文物展柜照明规范		√			
89		文物流通	文物出境审核规范 玉器			√		
90			文物拍卖标的审核备案规范			√		
91			文物经营单位准入标准			√		
92			文物网络经营准入标准			√		
93			文物鉴定机构设立标准			√		
94			馆藏文物馆际交流规范			√		
95			馆藏文物出国外展规范			√		
96			馆藏文物运输规范			√		▲
97		文物保护修复专用设备	馆藏文物环境监测系统设置规范		√			有研究基础
98			馆藏文物环境控制系统设置规范		√			有研究基础
99		相关标准	可移动文物图例图示标志	√				
100			可移动文物基本术语	√				
101			馆藏文物计量标准	√				
102			馆藏文物描述规范	√				
103			馆藏文物安全操作规范				√	有研究基础
104			馆藏文物复制、仿制规范				√	
105	可移动文物普查工作规范					√		
106	文物调查与考古发掘	文物调查与勘测、发掘	不可移动文物普查工作规范			√		
107			石窟寺、石刻类文物调查技术规范		√			
108			历史城市、街区及村落调查技术规范		√			
109			文化景观调查技术规范		√			
110			线性文化遗存调查技术规范		√			
111			农业文化遗存调查技术规范		√			
112			工业文化遗存调查技术规范		√			
113			古建筑形制调查技术规范		√			
114			古建筑群格局及周边环境调查技术规范		√			
115			附属文物及文字题铭调查技术规范		√			
116			拓片技术操作规程		√			
117			文物调查记录规范				√	
118			文物调查报告编写标准				√	
119			考古发掘的业务管理工作规范及质量控制	田野考古工作规程		√		
120		考古样品采集规范			√			
121		考古发掘记录规范					√	
122		考古发掘资料整理规范					√	
123		考古报告编辑规范					√	文标委拟制定行标
124	文物卡片制作标准					√		
125	田野考古钻探技术规范			√				
126	田野考古测绘技术规范			√				
127	田野考古摄影技术规范			√				
128	配合建设考古勘探工程预算定额					√		
129	配合建设考古发掘工程预算定额				√			
130		文物异地保护预算定额			√			

表四 第3页 共6页

序号	领域代码	业务代码	标准拟定名称 / 方向	基础标准	技术标准	管理标准	重点项目	备注
131	文物调查与考古发掘	考古发掘的业务管理工作规范及质量控制	仿木结构切割工程预算定额			√		
132			石质结构切割工程预算定额			√		
133			壁画切割工程预算定额			√		
134			考古发掘项目质量评估规范			√		
135			考古发掘现场文物套箱提取技术			√		
136			土壤与沉积物样品采集操作规程			√		
137		考古发掘的环境	文物调查与考古发掘文物安全要求			√		
138			文物调查与考古发掘人员安全要求			√		
139		相关专用设备	文物出土现场保护移动实验室配置标准		√			
140			文物调查与考古发掘GPS测绘技术规范		√			
141			文物调查与考古发掘电子全站仪测绘技术规范		√			
142			陆地遥感考古技术操作规程		√			
143			考古遗址三维测绘坐标系统设置标准		√			
144			考古发掘现场临时库房建设标准			√		
145			考古发掘现场文物暂存设施要求			√		
146			出土文物应急保护材料要求			√		
147		其他标准	文物调查与考古发掘名词术语	√				
148			文物调查与考古发掘图形符号	√				
149			田野考古现场接待工作规范			√		
150		博物馆业务管理工作规范及质量控制	博物馆评估考核标准			√		
151	博物馆藏品征集规范				√		有研究基础	
152	博物馆藏品保管规范				√		有研究基础	
153	藏品鉴定工作规范				√			
154	藏品鉴定书编写规范				√			
155	博物馆复制品、仿制品管理规范				√			
156	复制品、仿制品账目登录规范				√			
157	藏品卡片资料登录管理规范				√			
158	藏品异动信息采集规范				√			
159	藏品日常检查记录规范				√			
160	库房安全检查操作规范				√			
161	藏品搬运操作规范				√			
162	藏品保管员离任交接库房工作要求				√		有研究基础	
163	博物馆藏品保护规范				√		有研究基础	
164	藏品保护修复档案登录规范				√			
165	博物馆陈列展览规范				√	▲	有研究基础	
166	展览预算编制标准				√			
167	展览设计与施工计费标准				√			
168	展览设计与施工企业资质认定				√			
169	展览形式设计和施工图纸技术要求				√			
170	布展、撤展工作流程与操作规范				√			
171	展览档案编写与管理规范				√			
172	展具设计规范				√			
173	展览评估规范				√			
174	博物馆社会教育规范				√	▲	有研究基础	
175	观众需求调查方案编制规范				√			
176	社会教育设计方案编制规范			√				

表四 第4页 共6页

序号	领域代码	业务代码	标准拟定名称 / 方向	基础标准	技术标准	管理标准	重点项目	备注	
177	博物馆	博物馆业务管理工作规范及质量控制	博物馆开放服务规范			√		有研究基础	
178			观众满意度评估规范			√			
179			博物馆参观导览宣传品规范			√			
180			博物馆普及性读物数字出版物要求			√			
181		博物馆环境及规划	博物馆建设选址标准			√			
182			博物馆环境绿化标准			√			
183			博物馆功能区域划分标准			√			
184			博物馆办公环境建设标准			√			
185			博物馆公共活动场所建设标准			√			
186			博物馆内空气质量检测方法		√				
187		博物馆内部功能设施及设备	馆藏文物修复室、实验室建设标准			√			
188			文物展览制作材料（直接接触文物部分）标准		√				
189		其他标准	博物馆注册规范			√			
190			博物馆分类	√					
191			博物馆定名	√					
192			博物馆定级	√					
193			博物馆标志标识	√					
194			博物馆安全运行体系建设				√	▲	课题在研
195			博物馆安全风险评估规范				√	▲	课题在研
196			博物馆突发事件应急能力评估指南				√	▲	文标委拟制定行标
197		文博档案建设	不可移动文物数据库建设			√			
198			地下文物埋藏区数据库建设			√			
199	考古钻探数据库建设				√				
200	考古发掘数据库建设				√				
201	考古发掘地理信息系统建设				√				
202	文物调查地理信息系统建设				√				
203	馆藏文物档案信息化建设				√				
204	文物保护技术信息档案建设				√				
205	文物信息化建设项目专业术语图符		√						
206	文物信息化建设项目信息主题词表		√						
207	文物保护、博物馆信息化及信息化建设	文博信息化业务管理和服务工作规范	文物保护基础数据信息资源管理标准			√			
208			文物保护信息系统数据质量控制标准		√				
209			博物馆信息化工作规范			√			有研究基础
210			博物馆网站建设要求			√			
211			博物馆智能化系统使用要求			√			
212			博物馆数字资源存储规范			√			
213			文物安全监控流程信息管理规范			√			
214			文物信息系统数据安全标准			√			
215	文物信息系统数据安全规范			√					
216	文博信息化建设专用设备		文物信息专用设备配置标准		√				
217			文物信息服务专用设备技术规范		√				
218			文物信息服务环境技术规范		√				
219			文物信息共享平台技术标准		√				
220			文物保护专用设备信息交换标准		√				
221			博物馆智能终端支撑系统规范		√				有研究基础
222			文物建筑三维扫描技术要求		√				

表四 第5页 共6页

序号	领域代码	业务代码	标准拟定名称 / 方向	基础标准	技术标准	管理标准	重点项目	备注
223	文物 保护 、 博 物 馆 信 息 化 及 信 息 建 设	其他标准	文物信息元数据标准	√				
224			文物信息分类与编码标准	√				
225			文物信息专用字符编码标准	√				
226			古汉字信息编码标准	√				
227			文物调查与考古发掘信息编码标准	√				
228			不可移动文物信息采集标准		√			
229			可移动文物信息采集标准		√			
230			文物保护单位信息指标体系				√	
231			文物保护信息指标著录规范				√	
232			文物影像采集技术规范			√		
233			文物影像信息指标体系				√	
234			文物影像信息存储标准				√	
235			文物机读目录数据标准				√	

- 注： 1. 表中所列文物保护标准制定项目截止2014年4月均未立项，名称和方向仅供参考。
2. “重点项目”标注“▲”为北京市文物局在2014-2020年期间拟重点组织研究、参与编制的标准项目。
3. “备注”标注“文标委拟制定行标”表示全国文物保护标准化技术委员会已向全国征集该项标准制定的承担单位，但尚未立项；标注“有研究基础”表示该项标准我局系统已有相关研究成果；标注“课题在研”表示该项标准我局系统有相关课题正在研究，成果可转化为标准文件。
4. “标准拟定名称 / 方向”仅为提供制定标准的思路，其中某些标准北京市文物局系统尚不具备研究、编制能力，某些标准可能更适合公布为国家标准或者行业标准。建议针对北京市文物保护工作的特点、优势和需求选择制定相关标准。

表五

## 2014~2020年北京市文物保护标准重点制定项目

序号	分类	名称（暂定名）	类型	属性	计划时间
1	不可移动文物	不可移动文物认定	基础标准	推荐性	2016
2		不可移动文物定级	基础标准	推荐性	2017
3		古建筑结构安全性鉴定技术规范 砖、石结构	技术标准	推荐性	2017
4		文物保护工程施工组织设计编制规范	管理标准	推荐性	2016
5		地下文物埋藏区划定标准	技术标准	推荐性	2015
6		地下文物埋藏区管理规范	管理标准	推荐性	2015
7		地下文物重点监测区划定标准	技术标准	推荐性	2016
8		地下文物重点监测区管理规范	管理标准	推荐性	2016
9		地下文物保护预案编制规范	管理标准	推荐性	2017
10		乡土建筑保护利用规范	管理标准	推荐性	2018
11		名人故居保护利用规范	管理标准	推荐性	2017
12		文物单位消防安全检查规程	技术标准	推荐性	2015
13	可移动文物	可移动文物分类	基础标准	推荐性	2015
14		生物酶用于古代书画揭裱技术规程	技术标准	推荐性	2018
15		馆藏文物运输规范	管理标准	推荐性	2016
16	博物馆	博物馆陈列展览规范	管理标准	推荐性	2016
17		博物馆社会教育规范	管理标准	推荐性	2017
18		博物馆安全运行体系建设	管理标准	推荐性	2018
19		博物馆安全风险评估规范	管理标准	推荐性	2016
20		博物馆突发事件应急能力评估指南	管理标准	推荐性	2017